

IL CORRIDOIO È TESSILE

Vorrei cambiare l'arredamento della mia zona giorno lasciando la cucina nella posizione attuale. Ho bisogno delle idee per sistemare la parete tv, il divano e il tavolo da pranzo e soprattutto vorrei una soluzione per schermare l'ingresso. Grazie. Umberto, Pianoro (Bo)

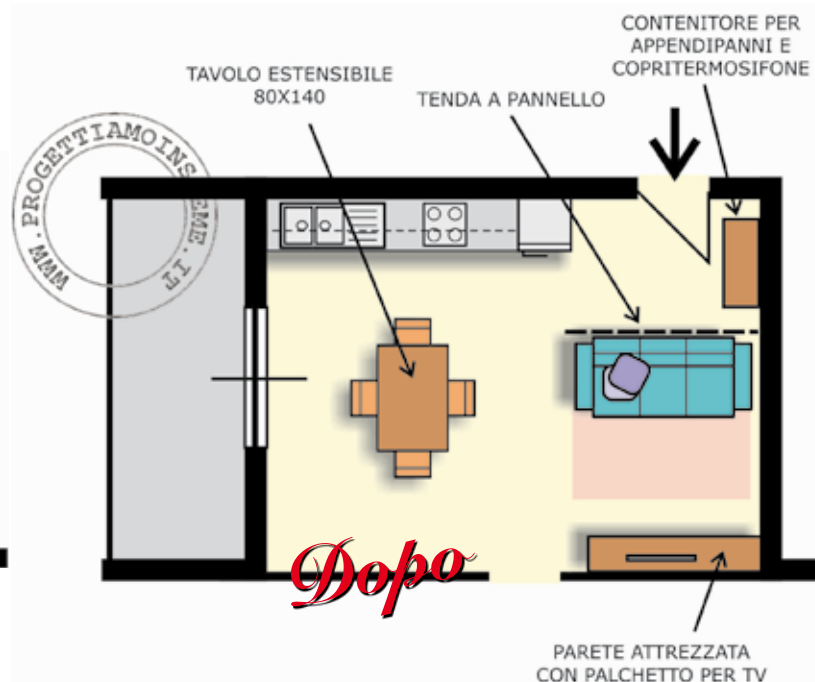
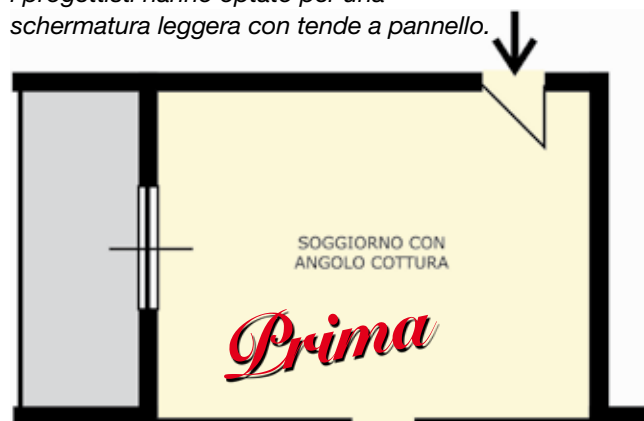


L'arredamento del locale è costituito da pochi elementi leggeri per creare la sensazione di ampiezza e di luminosità e per esaltare il design dei singoli pezzi. Il locale è suddiviso in due parti: nella zona più luminosa, davanti alla porta finestra, trova spazio un tavolo estensibile 140x80 cm da quattro posti che possono diventare sei; la zona relax è collocata nell'area

più appartata e tranquilla con un divano da tre posti e una parete attrezzata con contenitori e palchetto porta tv lunga 200 cm. La zona relax è separata dall'ingresso da una serie di tende a pannelli che assicura la necessaria privacy. Questo elemento può avere anche un design moderno se si vuole conferire un taglio più "giovanile" all'ambiente.

PARETE DI STOFFA

Per non soffocare l'ingresso di per sé non molto ampio con una parete in cartongesso i progettisti hanno optato per una schermatura leggera con tende a pannello.



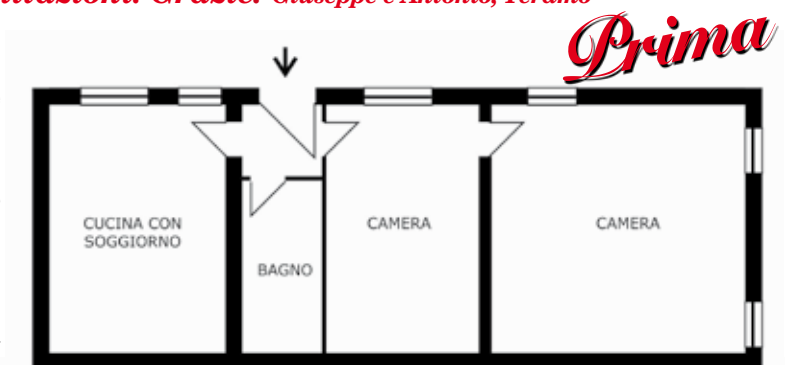
SPAZI INDIPENDENTI

Siamo due fratelli ormai adulti e vorremmo avere un'idea su come ristrutturare questa vecchia casa di cortile. Avremmo bisogno di due camere con bagno e un soggiorno con cucina. Unico vincolo sono le finestre ma per il resto non ci sono limitazioni. Grazie. Giuseppe e Antonio, Teramo

Il progetto mira a rendere confortevoli e autonome le due camere da letto esistenti e attualmente comunicanti dotando entrambe di servizi e della necessaria privacy. Eliminando i tramezzi esistenti all'ingresso, la zona giorno si amplia e comprende due ambienti in parte comunicanti, cucina e soggiorno. Per dividerli basta un séparé di media altezza in muratura che oltre a schermare la zona operativa della cucina, consente la diffusione della luce diurna dall'unica finestra presente.

DUE MINI SUITE

L'unico bagno esistente è stato sdoppiato. La camera di sinistra prende il posto dell'ex cucina con soggiorno e comprende una cabina armadio e un piccolo bagno con doccia. La stanza di destra, invece, è preceduta da una zona servizi dotata di ripostiglio e lavatrice.



STANZE A SCOMPARSA

Vi chiediamo di rivedere il progetto del nostro costruttore. Ci piacerebbe avere la cucina e il soggiorno davanti alle grandi finestre del living. Avremmo bisogno anche di una taverna da usare all'occorrenza come camera da letto e di un'ulteriore stanza da sfruttare come ripostiglio. Grazie. Federico e Lorella, Campo Ligure (Ge)

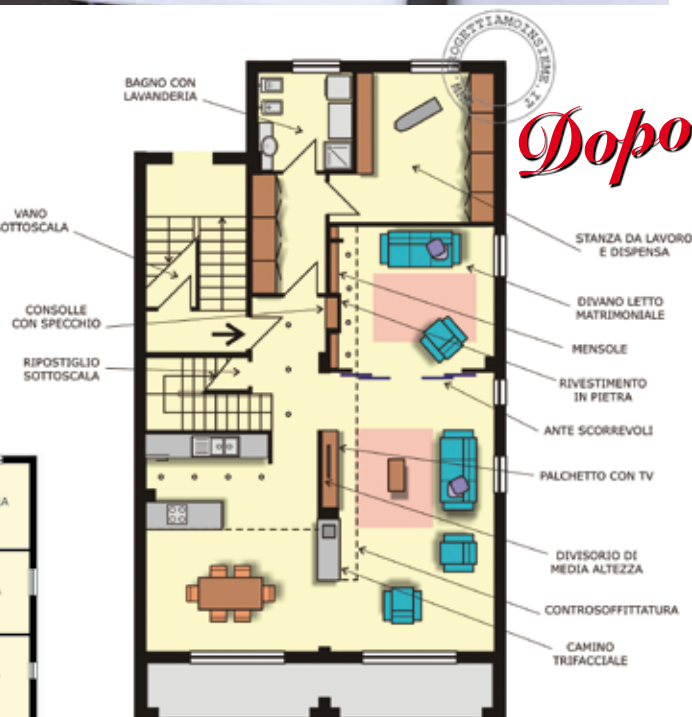


Nel progetto gli ambienti cucina e soggiorno sono stati invertiti rispetto al disegno originario. In questo modo, qualora fosse necessario avere più spazio, il soggiorno si unisce alla taverna trasformandosi in un salone doppio. La taverna è in stile rustico con una parete interamente rivestita in pietra, intervallata da sporgenze e rientranze con mensole in massello. Alcuni faretti alogeni incassati nel controsoffitto risaltano la superficie irregolare. Inoltre, con la presenza delle ante scorrevoli, si garantisce la giusta privacy qualora la taverna servisse come camera per gli ospiti (che possono utilizzare un divano letto), oppure semplicemente come sala lettura per il tempo libero.

Il tramezzo centrale che costituisce il divisorio tra il salone e la cucina rappresenta una nota materica, evidenziata anch'essa dai faretti incassati nel controsoffitto, e prosegue con il camino trifacciale. Il bagno e la stanza adibita ad attività casalinghe come lo stiro e lo "stoccaggio" sono stati ottimizzati: in particolare lo spazio della lavanderia è stato integrato nel bagno con una lavatrice e un mobile per i panni sporchi e i detersivi.

SPAZI APERTI

La cucina è in posizione passante, tra il corridoio e la zona pranzo, protetta da una struttura autoportante che include anche il camino.



Il sito web www.progettiamoinsieme.it è stato fondato nel 2001 da un gruppo di architetti e offre un servizio di consulenza per la progettazione e l'arredamento d'interni. Se cerchi un'idea per la tua casa scrivi a info@progettiamoinsieme.it e lo staff si metterà subito in contatto con te.