

17 MQ DA ATTREZZARE

Vi chiedo di trovare una soluzione moderna e pratica per arredare questo locale da adibire a cucina-soggiorno che è di soli 17 mq. Vorrei separare la zona cottura dal soggiorno con un divisorio cercando di inserire i mobili della cucina e un divanetto da 2 posti con mobile tv nella zona soggiorno. Grazie, Claudia

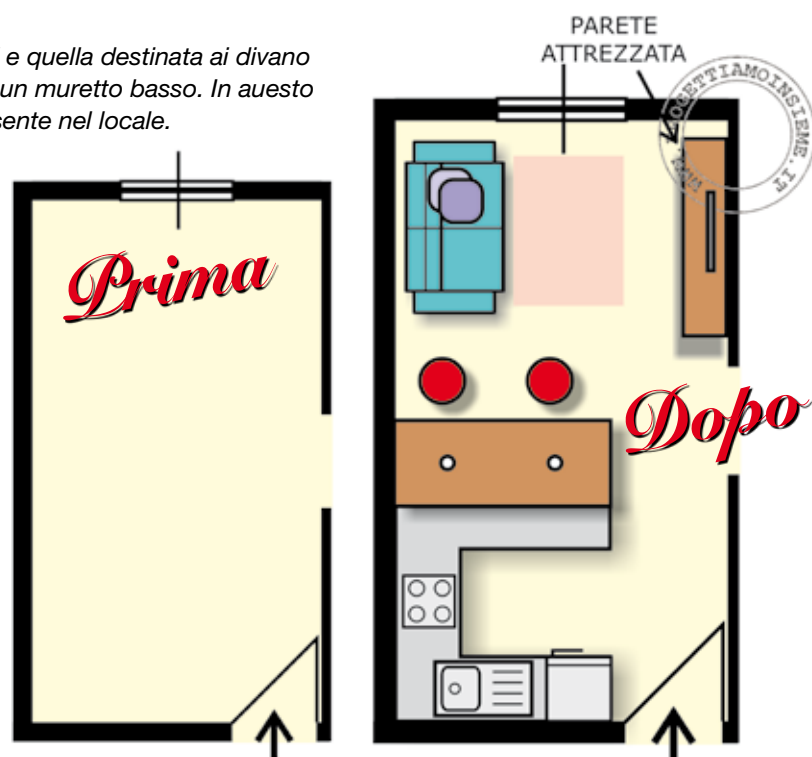


SEPARATI MA COMUNICANTI

Invece che da un muro a tutta altezza, la zona dei fuochi e quella destinata ai divano sono separate dal blocco cottura che funziona al pari di un muretto basso. In questo modo è possibile sfruttare la luce dell'unica finestra presente nel locale.

Quando gli spazi sono ridotti come in questo caso, i mobili sostituiscono le murature. In quest'ottica la separazione cucina/soggiorno è risolta da un blocco cottura a "ferro di cavallo" che permette di avere anche uno spazio esclusivo per la preparazione dei cibi. Non sono infatti necessari particolari elementi divisorii che toglierebbero la luce, bensì un piano di lavoro con

sottostante contenitore profondo 40 cm che raggiunge lo scopo. L'arredamento è caratterizzato da pochi mobili, magari dal design attuale e dai colori freschi (tipo Ikea): un tavolo appoggiato al bancone, un divanetto da due posti davanti ad una parete attrezzata ed una piantana, magari posta ad un angolo della stanza per ricreare una particolare atmosfera.



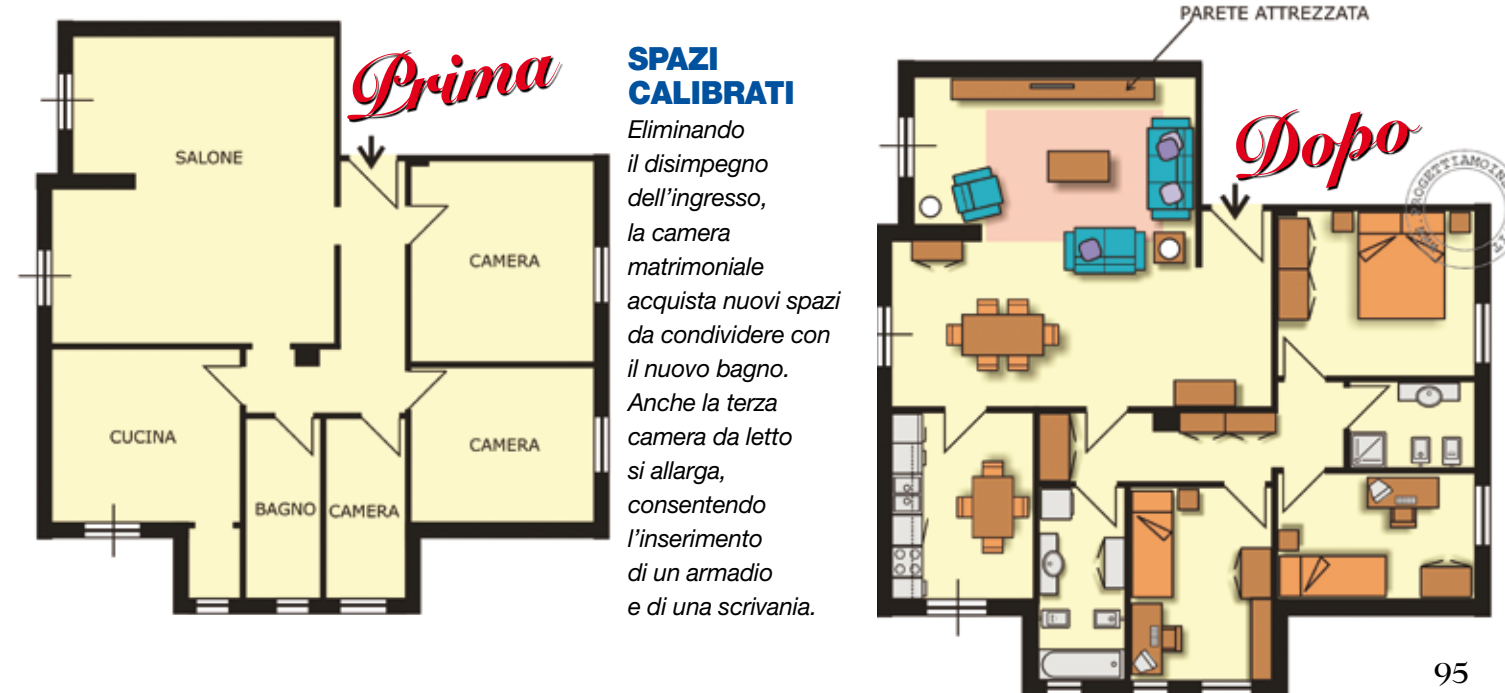
IL BAGNO IN PIÙ

Ho appena acquistato un appartamento e vorrei dei suggerimenti per la ristrutturazione e l'arredamento della casa. Amo sia lo stile contemporaneo sia quello classico. Vorrei avere anche un secondo bagno. Grazie, Enzo

Per realizzare i desideri è stato eliminato il corridoio per allargare il soggiorno e sono state create due zone, giorno e notte, comunicanti attraverso una porta sul disimpegno. La nuova zona giorno è composta da una zona conversazione e da uno spazio desti-

nato al grande tavolo dove organizzare le cene con gli amici e con i familiari. L'arredamento è risolto con un equilibrato mix di antico e moderno (parete attrezzata con divani dal design attuale, mentre alcuni mobili come una credenzina o una vetrina potrebbero essere di taglio "classico").

La zona pranzo è collegata alla cucina. La zona notte è l'area che ha interessato maggiormente i lavori: la camera singola più stretta è stata allargata spostando il bagno verso il ripostiglio mentre il nuovo bagno, con ventilazione forzata, è stato collocato fra le due camere da letto.



SPAZI CALIBRATI

Eliminando il disimpegno dell'ingresso, la camera matrimoniale acquista nuovi spazi da condividere con il nuovo bagno. Anche la terza camera da letto si allarga, consentendo l'inserimento di un armadio e di una scrivania.

SENZA DEMOLIZIONI

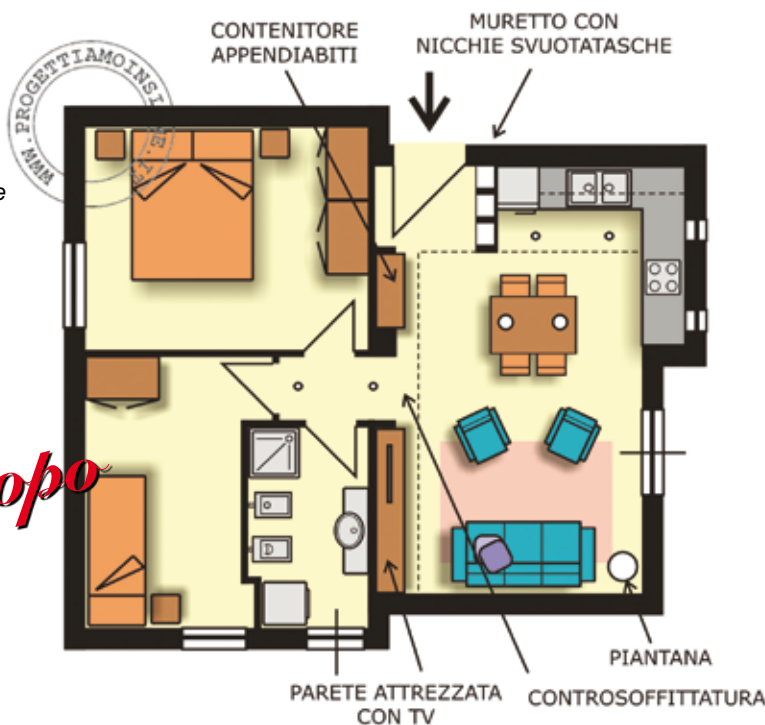
Mi piacerebbe un progetto di arredo che privilegi l'arredamento ed esalti la percezione dello spazio generale, ottimizzando meglio gli spazi senza ricorrere a costose demolizioni murarie. Mi potete aiutare?. Grazie. Mario

La cucina è stata volutamente lasciata aperta per dare sensazione di ampiezza e luminosità alla casa. L'illuminazione è distribuita in vari settori: la controsoffittatura che corre lungo i tre lati della sala nasconde i tubi fluorescenti per l'illuminazione globale mentre alcuni faretti illuminano alcuni punti della casa come l'ingresso e il piano di lavoro della cucina mentre una lampada a sospensione illumina il tavolo da pranzo. Una piantana ricrea l'atmosfera della zona relax. Il blocco cottura è ad angolo: sul lato della parete finestrata sono state create due finestre strette (30 cm) e lunghe ai lati per consentire sia la collocazione della cappa al centro che l'agevole apertura delle ante senza costituire di intralcio al piano di lavoro. Un profondo divisorio in muratura con nicchie svuotate separa l'ingresso dall'angolo cottura. La parete che divide le due zone, giorno e notte, ospita nelle due grandi nicchie un contenitore a tutta altezza e una serie di scaffalature in muratura o cartongesso sopra un palchetto per la tv. La parete del bagno che ospita i vasi e il piatto doccia è stata leggermente spostata di una ventina di cm in modo da agevolare il passaggio.

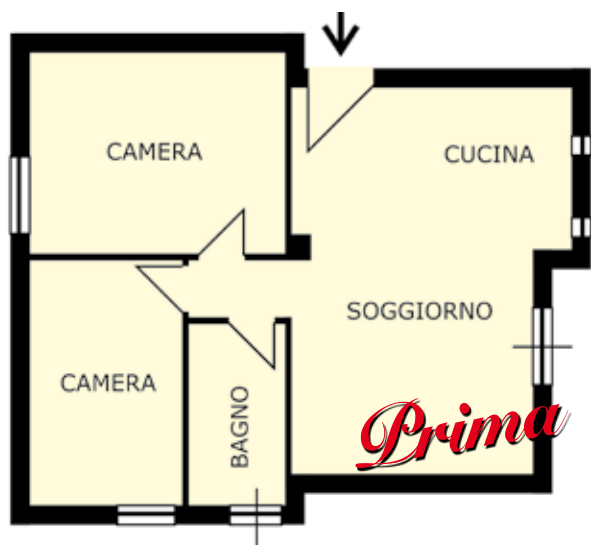


MINI SPAZI CONTENITIVI

Bastano pochi interventi per rendere l'ambiente più accogliente e funzionale. La costruzione di una piccola spalletta nell'ingresso, ad esempio, funge da angolo svuotatasche e da appoggio al frigo.



Dopo



Il sito web www.progettiamoinsieme.it è stato fondato nel 2001 da un gruppo di architetti e offre un servizio di consulenza per la progettazione e l'arredamento d'interni. Se cerchi un'idea per la tua casa scrivi a info@progettiamoinsieme.it e lo staff si metterà subito in contatto con te.