



VIVI LA TUA CASA

2011 LUGLIO

In collaborazione con  
Progettiamoinsieme.it



# LE CASE SU MISURA

Idee e soluzioni di arredo che gli architetti di Progettiamoinsieme.it vi hanno riservato.



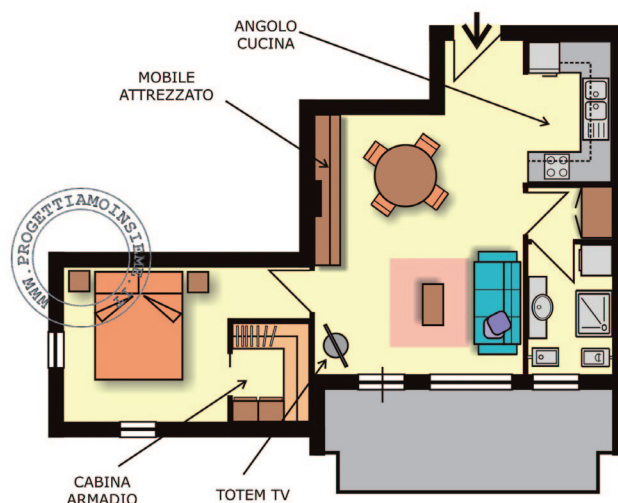
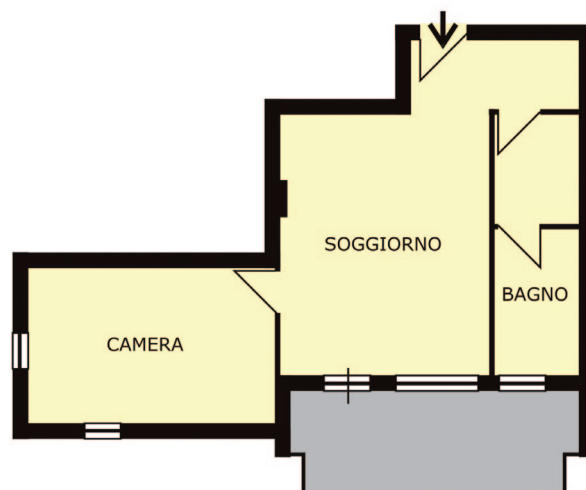


# Tutti i servizi allineati

Raggruppare i servizi è conveniente per agevolare gli scarichi, ma anche per sfruttare gli spazi altrimenti inutilizzabili. Ecco come abbiamo fatto.

Gentili architetti di Progettiamoinsieme.it, ho acquistato un bilocale di 56 mq in costruzione. Vi chiedo una consulenza su come arredarlo, in particolare sono incerto sull'antibagno (ridurlo per ampliare il bagno o ridurlo per il soggiorno, oppure lasciarlo così come da piantina?). Unica certezza è che, al posto della vasca da bagno, vorrei una doccia grande, la più grande possibile.. Grazie, Alessio

L'angolo cucina è spostato accanto all'ingresso per liberare spazio al soggiorno, che ora risulta più ampio e vivibile. Questo è diviso in due zone: pranzo e relax. La cucina è attrezzata con il blocco fuochi/lavello a ferro di cavallo, realizzato su misura, dotata di aerazione forzata con il condotto verso la finestra del bagno. Il bagno ha le dimensioni sufficienti da ospitare, oltre ai sanitari, anche un capiente piatto doccia (90x70) ed una lavatrice. Infine, la camera da letto è attrezzata con una cabina armadio completa di appendiere e cassettera.

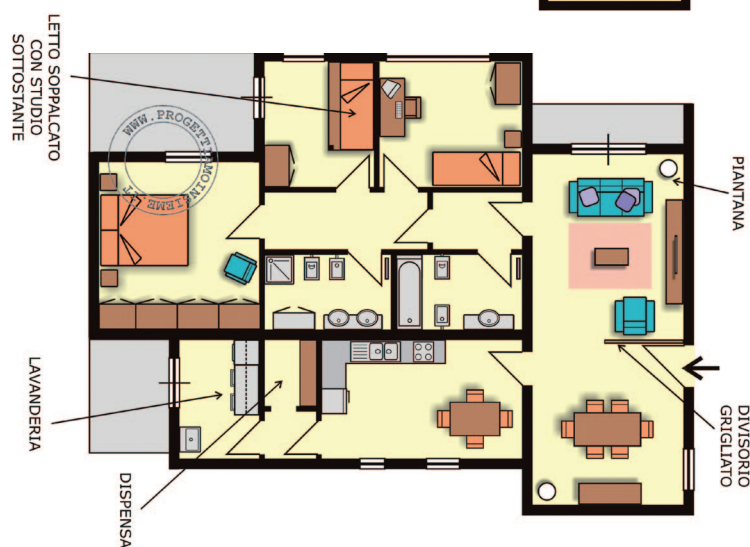
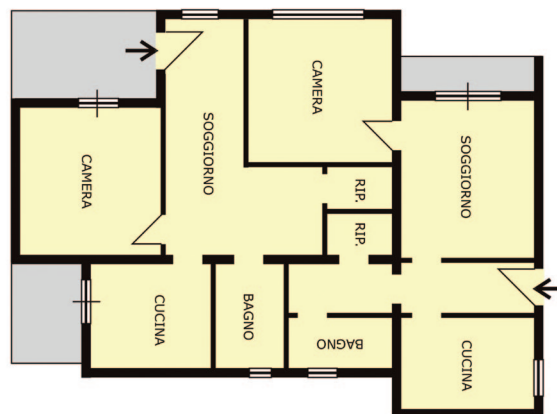


# Due case in una

Una "pesante" ristrutturazione può diventare una occasione per valorizzare gli spazi ed ottimizzare la loro distribuzione. Ecco come.

Gentili architetti di Progettiamoinsieme.it, stiamo programmando la ristrutturazione di un appartamento al primo piano di una casa singola. Vorremmo, oltre ad un grande soggiorno, anche tre camere, doppi servizi ed una lavanderia che affacci sulla terrazza a est. Grazie, Amelia.

Si prevede la demolizione di numerose tramezzature a favore di ambienti più grandi e luminosi. Zona giorno: lo spazioso ambiente è articolato in due parti, entrando dall'ingresso si accede direttamente nella saletta da pranzo, mentre la zona relax è appartata e schermata da un pannello divisorio. Una porta conduce alla lunga e spaziosa cucina con il blocco cottura ad "elle" e tavolo per la consumazione quotidiana dei pasti. Più avanti c'è il locale lavanderia con vano dispensa. Il gruppo bagni/cucina è raggruppato verso il centro con una parete in comune per ottimizzare la distribuzione dell'acqua



calda e degli scarichi. Zona notte: le tre camere da letto sono tutte servite dai due bagni, di cui uno è prospiciente il soggiorno.

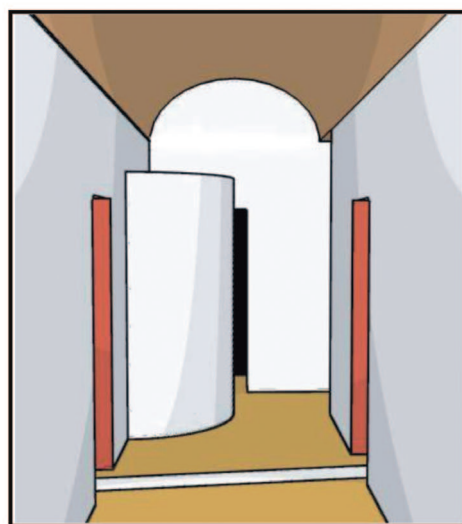
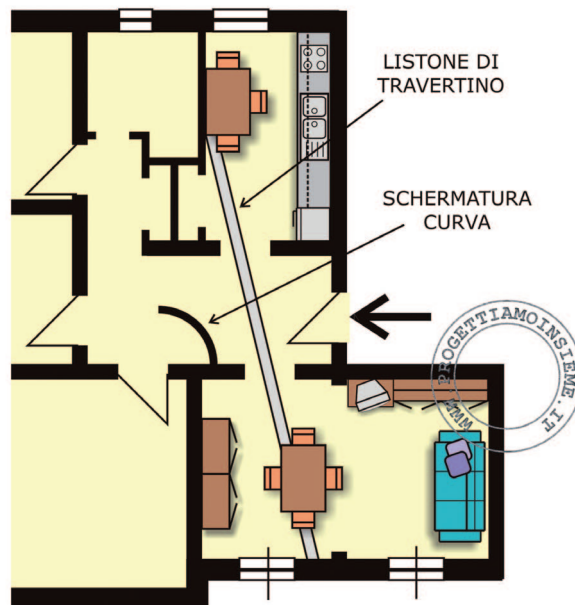


# Questione di segni

Un segno visibile sul pavimento trasmette continuità tra gli ambienti senza fare grosse opere murarie. Ecco come abbiamo fatto in questa casa d'epoca.

Gentili architetti di Progettiamoinsieme.it, stiamo ristrutturando un appartamento di ca. 90mq in una palazzina d'epoca con i soffitti a volta in tutte le stanze e muri portanti che separano i vari ambienti. Non sappiamo come arredare la sala (non tanto grande) con 2 grandi porte-finestre che danno sul balcone, volendo adibire una parte a zona relax con divano e parete attrezzata e una parte a zona pranzo direttamente di fronte alla cucina. Inoltre, come possiamo creare continuità con la cucina sfruttando il corridoio? Grazie. Aquila

L'ingresso di questa casa è sobrio ed è definito dalle pareti intonacate e da una volta in mattoni, la quale è illuminata da un paio di applique posizionate verso l'alto che rendono l'ambiente assai particolare. Una quinta curva divide la zona notte ed assicura la privacy di chi entra in bagno senza spezzare la continuità spaziale del soffitto. Sul pavimento un listone in travertino unisce idealmente la cucina al soggiorno. Gli spessori dei due varchi sono stuccate di un colore acceso, trasformando l'ingresso in uno spazio ricercato e vivace.



I progetti sono stati realizzati dagli architetti di:



[www.progettiamoinsieme.it](http://www.progettiamoinsieme.it) è un sito web creato nel 2001 da un gruppo di architetti che offre la progettazione e la ristrutturazione di immobili, la consulenza per arredo di interni, la gestione di pratiche edilizie e la redazione dell'attestato di certificazione e qualificazione energetica per la compravendita di un intero immobile o di singole unità immobiliari, secondo le disposizioni legislative. Con l'accesso gratuito al database, contenente oltre 400 progetti, è possibile trovare l'idea giusta per arredare la propria casa.