



VIVI LA TUA CASA

2012 GIUGNO

In collaborazione con
Progettiamoinsieme.it



PIÙ LUCE IN SOGGIORNO

I progetti sono stati realizzati dagli architetti di:

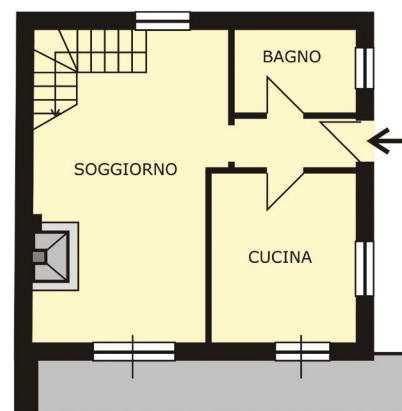
Progettiamoinsieme.it
arredamento e ristrutturazione

www.progettiamoinsieme.it è un sito web di progettazione online, creato nel 2001 da un gruppo di architetti, che offre consulenza ed informazione tecnica sull'arredamento e la ristrutturazione degli interni. Con l'accesso gratuito al database, contenente oltre 400 progetti, è possibile trovare l'idea giusta per arredare la propria casa.

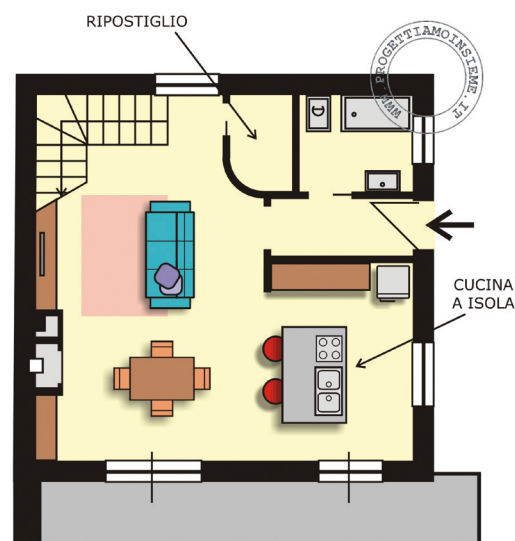
Gentili architetti di Progettiamoinsieme.it, mi piacerebbe avere uno spazio aperto tra cucina e soggiorno, soprattutto per avere più luce, ma non saprei dove posizionare la cucina ed un ripostiglio. Inoltre vorrei cambiare il camino troppo ingombrante. Grazie!

La ristrutturazione della zona giorno è un'occasione buona per studiare anche l'allestimento della cucina, non più come un luogo chiuso ed appartato, ma come un elemento peculiare della casa. Il vincolo delle finestre su due lati suggerisce la soluzione di creare una cucina ad isola al centro dell'ambiente. Il grande top, utile per la preparazione del cibo, contiene il gruppo fuochi-lavelli. Sul lato più nascosto trovano spazio una serie di contenitori a colonna con forno ed un frigo. Questa nuova soluzione consente di creare un ambiente più luminoso e dinamico, dove la luce del sole diventa protagonista durante le diverse ore del giorno, attraversando le quattro finestre disposte su tre lati dell'appartamento.

PRIMA



DOPO



VIVI LA TUA CASA

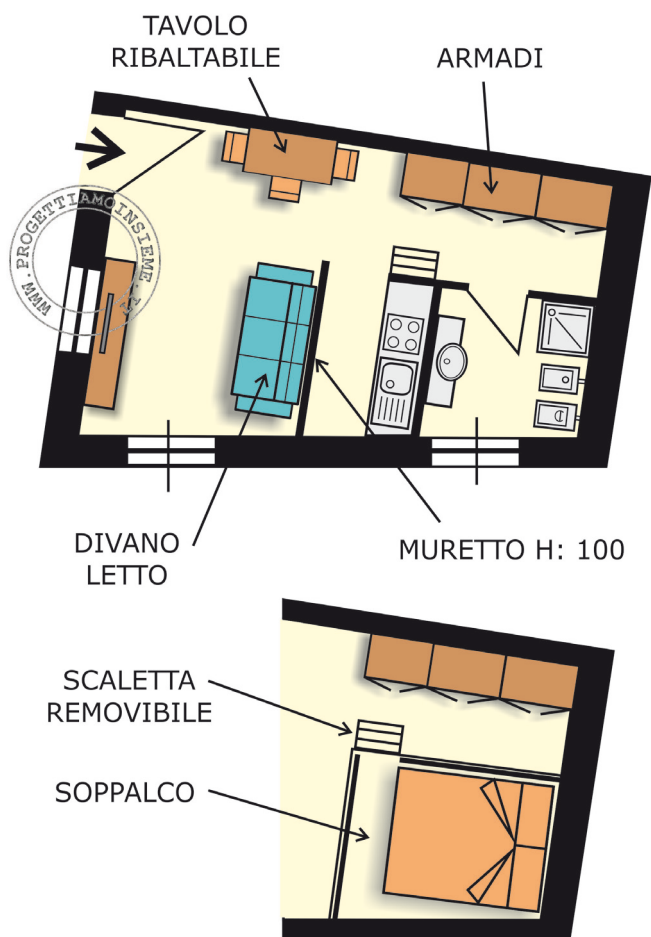
2012 GIUGNO

In collaborazione con
Progettiamoinsieme.it



UN PICCOLO SOPPALCO

Gentili architetti di Progettiamoinsieme.it, vorrei un consiglio su come arredare questo monolocale di circa 30 mq. L'altezza della casa è 3.85 metri. Mi servono delle idee su come "separare" zona soggiorno e cucina (per quanto lo consente la piccola metratura), e quindi come collocare divano-letto e TV. Grazie.



Dormire bene e stare comodi durante il giorno sembrano due esigenze inconciliabili in monolocali di piccole metrature dove le aree funzionali per vivere bene sono ridotte all'osso.

Ma anche in questi casi non è un'impresa impossibile arreararli secondo le proprie esigenze: basta saper sfruttare al meglio gli spazi a disposizione, non soltanto in profondità ma anche in altezza.

Nel progetto si è tenuto in maggior considerazione sia il problema del contenimento degli oggetti, assai sentito nei monolocali che quello di recuperare ulteriore spazio altrimenti destinato alla zona notte.

La zona notte è infatti collocata su un soppalco "limitato" all'area del bagno e dell'angolo cucina dove sistemare un letto matrimoniale, accessibile con una scaletta poco ingombrante e facilmente spostabile, consentendo di sfruttare l'ampia altezza (3,85 metri) del disimpegno per ospitare i capienti armadi, dopo aver ristretto la profondità del bagno.

Un muretto divide la zona cottura dal soggiorno, costituito da un divano letto, un palchetto con TV ed un tavolo salvaspazio appoggiato alla parete.

