



VIVI LA TUA CASA

2011 GIUGNO

In collaborazione con
Progettiamoinsieme.it



LE CASE SU MISURA

Idee e soluzioni di arredo che gli architetti di Progettiamoinsieme.it vi hanno riservato.



Due appartamenti in uno

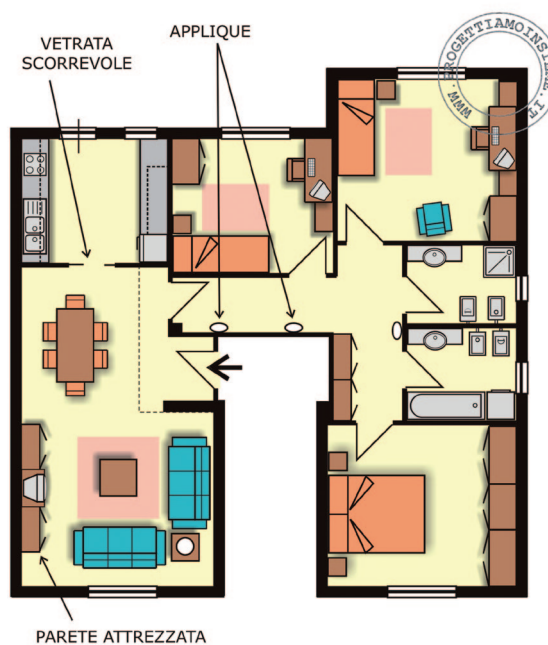
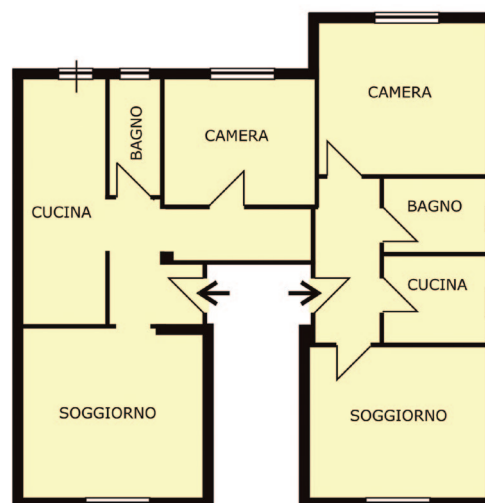
Unire due appartamenti adiacenti è un lavoro delicato perché bisogna ridistribuire gli ambienti interni cercando di riutilizzare gli scarichi di bagni e cucina.

Gentili architetti di Progettiamoinsieme.it, ho acquistato due appartamenti, di due locali ciascuno, sullo stesso piano e ora devo unirli ridistribuendo gli spazi, ma soprattutto suddividendo la zona notte da quella giorno. Nella nuova distribuzione avrei bisogno, oltre al soggiorno e cucina, di una camera matrimoniale, due camerette per i miei figli e due bagni. Grazie, Michele.

L'assetto distributivo degli spazi è semplice e funzionale, incentrato sul soggiorno e sulla zona pranzo che ora godono di un'ampia metratura.

La cucina è attrezzata con due blocchi paralleli e comunica con la zona pranzo attraverso una vetrata scorrevole che conferisce personalità alla casa.

La zona notte viene opportunamente separata per creare la giusta privacy durante le ore di riposo. Questa è servita da un ampio disimpegno, illuminato da applique, che conduce alle tre camere ed ai due bagni opportunamente ridimensionati per disporre i sanitari.



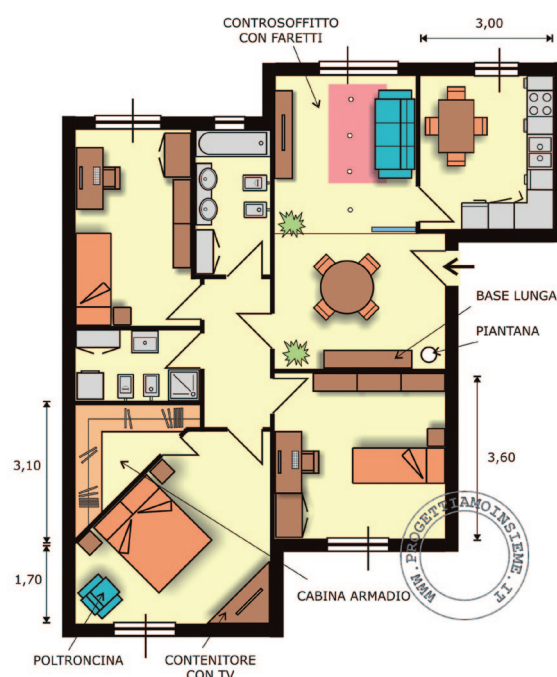
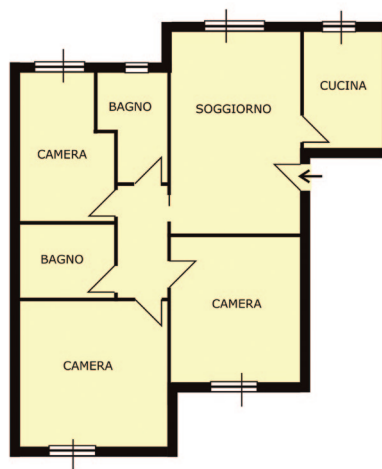
www.progettiamoinsieme.it

Cucina abitabile cercasi

Quando c'è bisogno di un tavolo sufficientemente grande per mangiare con la famiglia, bisogna rivedere le dimensioni della cucina.

Gentili architetti di Progettiamoinsieme.it, ho acquistato un appartamento in costruzione, al piano rialzato, di 95 Mq. Vorrei il Vs. aiuto per soddisfare le mie esigenze: una cucina abitabile (mq.12-13); il bagno con areazione forzata deve essere di servizio e ridotto per poter sistemare un piatto doccia, i sanitari e la lavatrice; conservare 3 camere da letto, di cui una di piccole dimensioni. Inoltre, adoro il vetrocemento. Grazie, Giovanna

Rispetto al progetto originario, si è dato più spazio alla zona giorno; in particolare la cucina è stata portata a circa 12 mq. La zona relax è ora controsoffittata con faretti incassati ed è separata dalla zona pranzo da un pannello in vetrocemento che costituisce un elemento caratterizzante. La zona notte è pressoché inalterata: si è provveduto a "ritoccare" gli spazi in alcuni punti, come il disimpegno e la camera da letto che ora ha una cabina armadio.

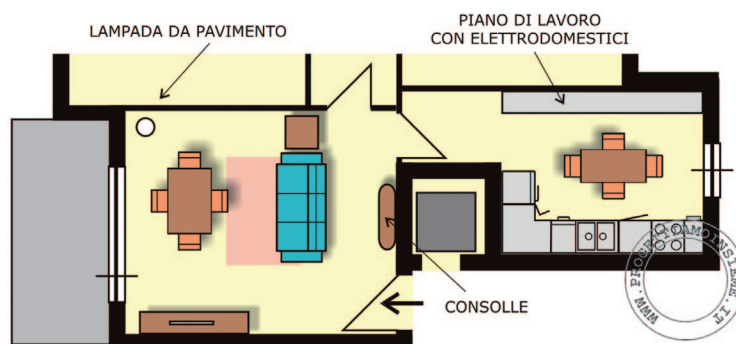
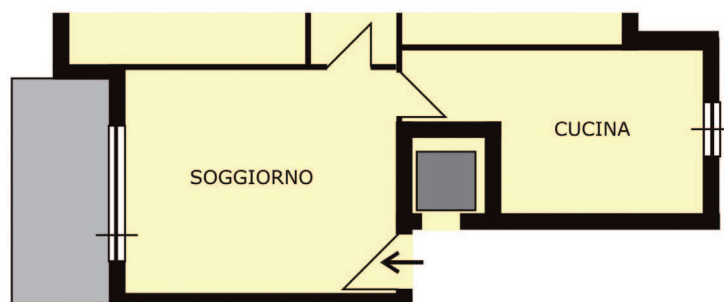


Soggiorno piccolo e funzionale

Mobili strettamente funzionali e di design, colori pastello e una lampada a pavimento possono caratterizzare un ambiente apparentemente piccolo e spoglio.

Gentili architetti di Progettiamoinsieme.it, ho acquistato un appartamento in costruzione in provincia di Bari e vi scrivo perchè vorrei un Vs. parere sull'arredamento della sala e del soggiorno. Mi piacerebbe inserire una parete attrezzata, un tavolo per pranzare con la famiglia ed un divano per i momenti di relax. Vi ringrazio e vi saluto cordialmente. Consuelo

La disposizione ad elle del blocco cottura assolve alla carenza di spazio a disposizione in cucina. Inoltre un lungo ripiano, stretto 30-40 cm, ospita una serie di elettrodomestici e consente di svolgere i preparativi per i pasti, mentre sotto trovano posto dei contenitori per riporvi i vari accessori e gli alimenti. Nel soggiorno si suggerisce di posizionare un tavolo da pranzo davanti alla finestra che si affaccia sul balcone, mentre la parete attrezzata è collocata di lato. In questo modo la TV può essere vista da due punti diversi, cioè sia dal tavolo che dal divano. Particolare attenzione viene rivolta ai colori che devono essere morbidi e luminosi in modo da sopperire alle dimensioni ristrette degli ambienti. Pertanto le pareti devono avere un colore pastello che si armonizzano



con i colori naturali dei mobili. Inoltre, le tende di tessuto leggero e colorato creano una gradevole quinta nella parete di fondo. Una lampada da pavimento caratterizza l'illuminazione soft dell'ambiente.

I progetti sono stati realizzati dagli architetti di:



www.progettiamoinsieme.it è un sito web creato nel 2001 da un gruppo di architetti che offre la progettazione e la ristrutturazione di immobili, la consulenza per arredo di interni, la gestione di pratiche edilizie e la redazione dell'attestato di certificazione e qualificazione energetica per la compravendita di un intero immobile o di singole unità immobiliari, secondo le disposizioni legislative. Con l'accesso gratuito al database, contenente oltre 400 progetti, è possibile trovare l'idea giusta per arredare la propria casa.