



VIVI LA TUA CASA

2012 GENNAIO

In collaborazione con
Progettiamoinsieme.it



LE CASE SU MISURA

Idee e soluzioni di arredo che gli architetti
di Progettiamoinsieme.it vi hanno riservato.



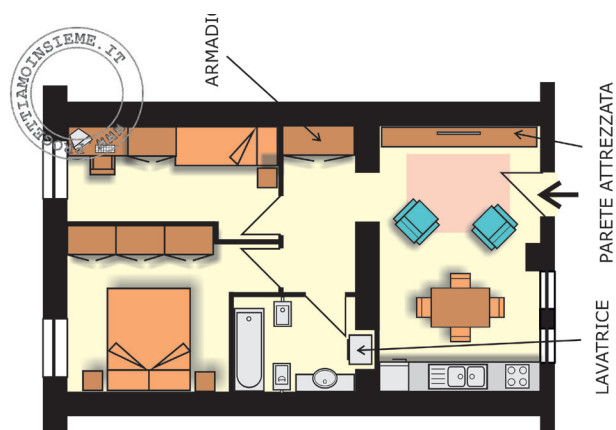
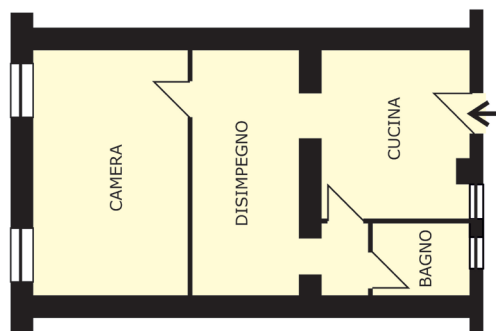
Come in un puzzle

Un muro maestro che taglia in due la casa non si può abbattere però diventa un confine tra le due zone ed occorre organizzare gli ambienti come in un puzzle.

Gentili architetti di progettiamoinsieme.it, il mio appartamento e' composto da cucina, bagno, un disimpegno e una camera da letto molto grande. Vorremmo dividere la camera da letto in due stanze ed eventualmente utilizzare il disimpegno come terza stanza o soggiorno. Il muro che separa la cucina dal disimpegno e' portante e non si puo' buttare giu'. Grazie. Daniela

La presenza del muro maestro che taglia in due la casa impone, più che suggerire, la creazione di due zone, giorno e notte.

Zona giorno: è stato spostato il bagno nella zona notte per far spazio all'angolo cottura che è attrezzato con un capiente blocco cucina. Il piccolo ambiente diventa polifunzionale con pochi ma essenziali elementi salvaspazio come un tavolo da quattro posti e due poltroncine davanti a una parete attrezzata con tv.



Zona notte: è la parte che interessa maggiormente i lavori con la creazione di tre nuovi vani. Le due camere da letto rispettano le metrature minime previste dalle norme vigenti (14 e 9 mq) mentre il bagno, senza finestra, è a ventilazione forzata.



www.progettiamoinsieme.it

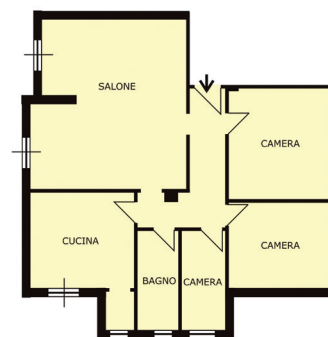
E' qui la festa?

Eliminando il corridoio si regalano spazi che rendono il soggiorno ben articolato e confortevole dove ricevere gli amici. Ecco come abbiamo fatto.

Gentili architetti di Progettiamoinsieme.it, ho appena acquistato un appartamento e vorrei dei suggerimenti per la ristrutturazione e l'arredamento della casa. Amo sia lo stile contemporaneo che quello classico. Vorrei avere anche un secondo bagno. Grazie. Enzo

E' stato eliminato il corridoio per allargare il soggiorno e sono state create due zone, giorno e notte, comunicanti attraverso una porta sul disimpegno.

Zona giorno: il nuovo ambiente è composta da una zona conversazione e da uno spazio destinato al grande tavolo dove organizzare le cene con gli amici e con i familiari. L'arredamento è risolto con un equilibrato mix di antico e moderno (parete attrezzata con divani dal design attuale, mentre alcuni mobili come una credenzina o una vetrina potrebbero essere di taglio "classico"). La zona pranzo è collegata alla cucina.



La zona notte è l'area che ha interessato maggiormente i lavori: la stretta camera è stata allargata spostando il bagno verso il ripostiglio della cucina mentre il nuovo bagno, con ventilazione forzata, è stato collocato fra le due camere da letto.



www.progettiamoinsieme.it

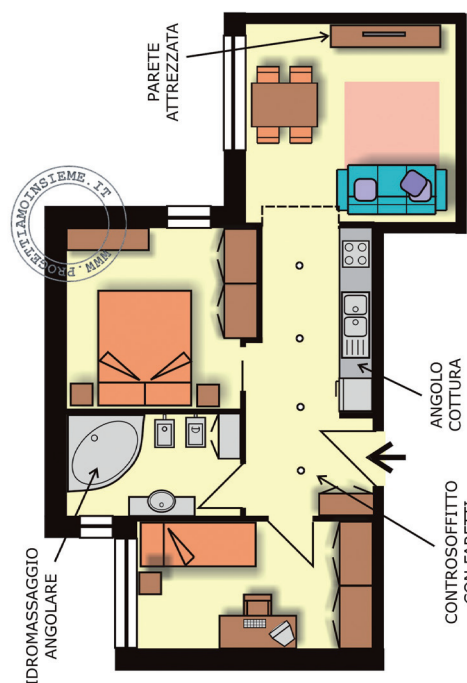
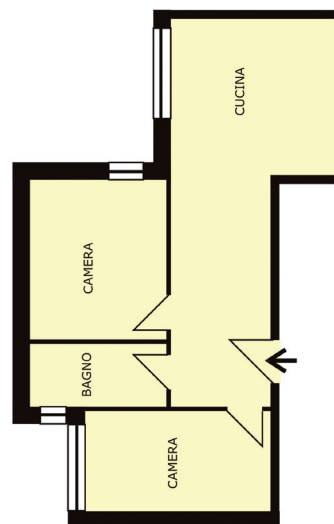
La cucina in corridoio

Quando in una casa ci sono corridoi fuori misura, si può pensare di ricavare spazi utili come un angolo cucina, magari valorizzato da una controsoffittatura.

Gentili architetti di Progettiamoinsieme.it, ho ricevuto in eredità un appartamento che poi lo abbiamo suddiviso con gli altri eredi. Questa piantina è ciò che rimane dopo la suddivisione e vorrei i vostri consigli su come ottimizzare ed arredare gli spazi a disposizione. Vorrei avere la vasca idromassaggio (magari angolare) in bagno. Grazie. Antonio

L'unico intervento importante da fare è l'allargamento del bagno ad una distanza sufficiente per poter ospitare una vasca angolare con idromassaggio. Inoltre, una nicchia viene ricavata nella camera matrimoniale per collocare gli armadi.

L'ampio corridoio che contraddistingue questa casa è stato personalizzato da una controsoffittatura con faretti e sulla parete accanto l'ingresso è stata installata una cucina lineare completa di tutti gli elettrodomestici. Il soggiorno è arredato con delle comode sedute davanti alla parete attrezzata con tv. Nella zona più in luce, davanti alla finestra, è invece posizionato un tavolo da quattro posti che si può trasformare in otto quando si organizzano le cene.



I progetti sono stati realizzati dagli architetti di:



www.progettiamoinsieme.it è un sito web creato nel 2001 da un gruppo di architetti che offre la progettazione e la ristrutturazione di immobili, la consulenza per arredo di interni, la gestione di pratiche edilizie e la redazione dell'attestato di certificazione e qualificazione energetica per la compravendita di un intero immobile o di singole unità immobiliari, secondo le disposizioni legislative. Con l'accesso gratuito al database, contenente oltre 400 progetti, è possibile trovare l'idea giusta per arredare la propria casa.