



VIVI LA TUA CASA

2010 DICEMBRE

In collaborazione con  
Progettiamoinsieme.it



# LE CASE SU MISURA

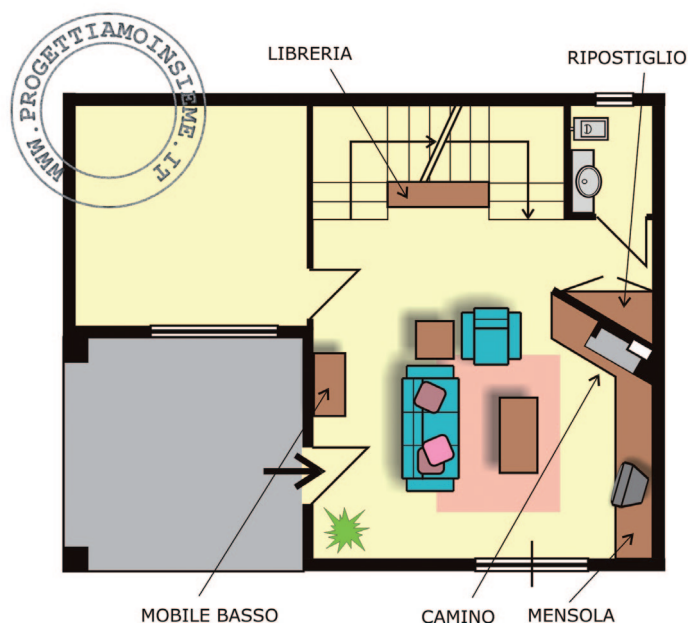
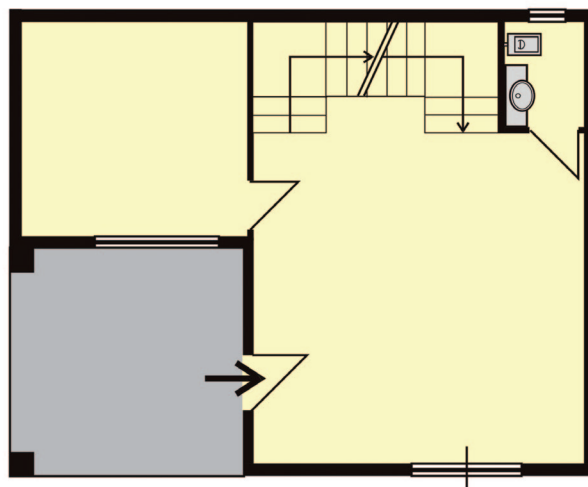
Idee e soluzioni di arredo che gli architetti di Progettiamoinsieme.it vi hanno riservato.



# Vista bagno

Come eliminare dalla vista un bagno che si affaccia in soggiorno senza rinunciare agli spazi utili? Ecco come aggirare l'ostacolo.

- ▶ Tipico delle case bilivelli è il bagno di servizio che si affaccia direttamente sul soggiorno. Questa situazione può essere risolta grazie ad una parete in muratura che offre lo spunto per inserire un piccolo camino.
- ▶ Il nuovo tramezzo, posto in diagonale rispetto alla parete adiacente, nasconde il bagno e crea un angolo dove posizionare la zona conversazione davanti alla tv o al caminetto.
- ▶ Una seduta in muratura, alta circa 50 cm da terra, corre lungo la parete e funge da supporto per la TV con il relativo impianto Home Theatre. Inoltre, sulla stessa parete, trova spazio una composizione di alcune mensole.
- ▶ Un divano tre posti, una poltrona ed un mobile basso completano il tutto.



Progettiamoinsieme.it



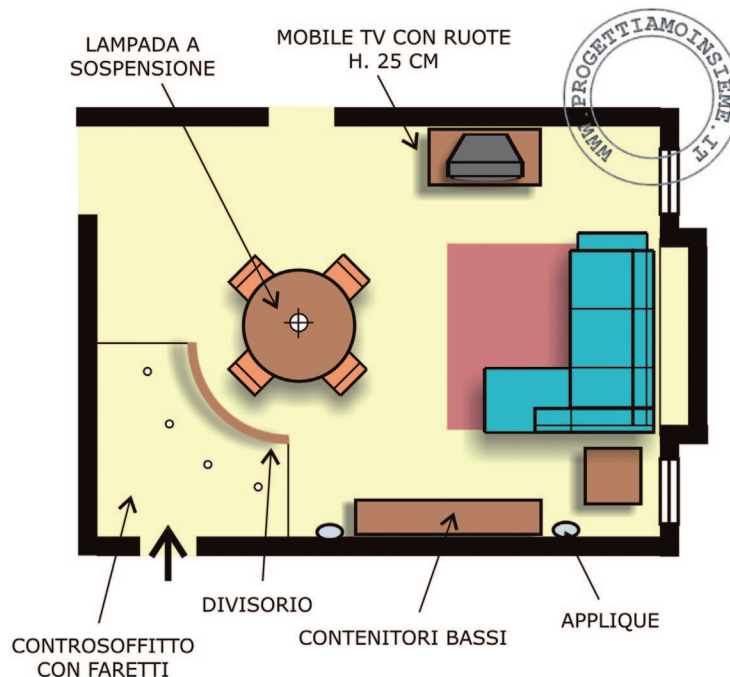
Progettiamoinsieme.it



# Voglia di privacy

Uno degli inconvenienti di un open space è l'ingresso che apre direttamente nel soggiorno-pranzo. Ecco come l'abbiamo risolto.

- ▶ Tutti d'accordo che l'open space è bello, però l'ingresso che apre direttamente sul soggiorno può creare qualche imbarazzo. Da qui l'idea di allestire un elemento divisorio, curvo, che divide con razionalità ed assicura un minimo di privacy.
- ▶ L'ingresso è contraddistinto da una controsoffittatura in cartongesso con faretti, i quali seguono l'andamento curvo del pannello.
- ▶ Questo "separè" può essere realizzato in pannello forte, appositamente curvato da un falegname. Inoltre può essere trattato con una finitura a stucco in una tonalità vivace, ad esempio, fredde su un ambiente dai toni caldi o viceversa.
- ▶ Nella parte convessa del divisorio è collocato un tavolo rotondo da 120 cm di diametro.



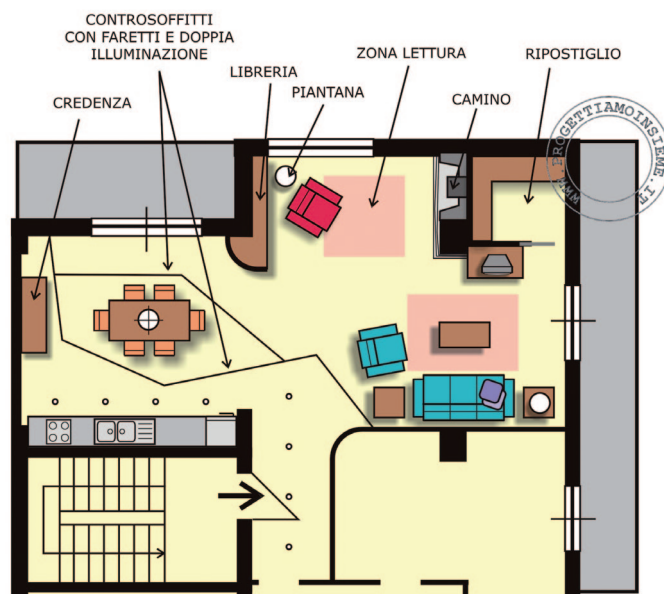
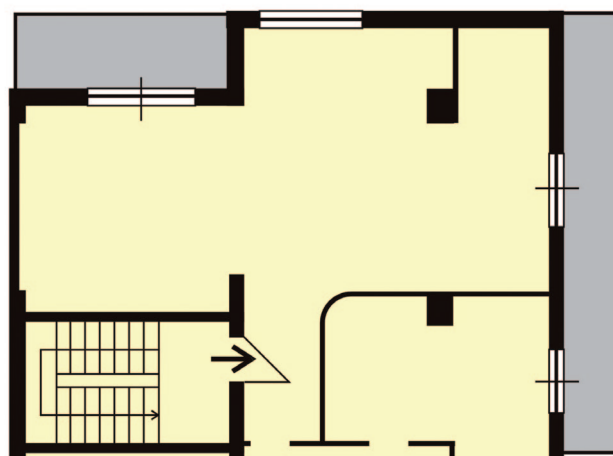
- ▶ La nicchia in fondo alla sala ospita una grande opera grafica, oppure un arazzo che costituisce il punto focale del soggiorno.
- ▶ Il divano con penisola guarda davanti l'ambiente e una serie di mobili corredano l'open space in modo funzionale e senza appesantirlo.
- ▶ Il mobile TV dovrà avere le ruote per consentire una libertà di movimento. Il tutto risulterà leggero e dinamico.



# Magie del cartongesso

Magie del cartongesso: quando a movimentare gli ambienti ci pensano i controsoffitti. Ecco come abbiamo fatto in questo appartamento.

- ▶ Un grande open space comunicante con il corridoio suggerisce la realizzazione di una serie di controsoffitti a sbalzo in cartongesso dai contorni "spezzettati" che, oltre a delineare le rispettive zone, danno movimento all'ambiente. L'irregolarità delle forme fanno da contraltare alla rigida geometria delle pareti circostanti.
- ▶ Ai bordi di tutta la controsoffittatura vengono alloggiati dei tubi al neon necessari per proiettare la luce verso l'alto e conferiscono al locale una illuminazione diffusa e gradevole. In commercio sono reperibili quelli a luce calda studiati appositamente per l'arredamento degli interni.
- ▶ File di faretti alogeni incassati nel controsoffitto assicurano una buona illuminazione sul piano di lavoro della cucina e sul tavolo da pranzo.
- ▶ Un pilastro isolato offre lo spunto per realizzare un caminetto e ricavare lo spazio utile per un piccolo ripostiglio.



I progetti sono stati realizzati dagli architetti di:



[www.progettiamoinsieme.it](http://www.progettiamoinsieme.it) è un sito web creato nel 2001 da un gruppo di architetti che offre la progettazione e la ristrutturazione di immobili, la consulenza per arredo di interni, la gestione di pratiche edilizie e la redazione dell'attestato di certificazione e qualificazione energetica per la compravendita di un intero immobile o di singole unità immobiliari, secondo le disposizioni legislative. Con l'accesso gratuito al database, contenente oltre 400 progetti, è possibile trovare l'idea giusta per arredare la propria casa.